

Fenix NTM ist ein extrem mattes Material für den Interior Bereich. Durch eine Nanobeschichtung entstehen hochwertige Kunstharze mit warmer, weicher Oberfläche und guter Kratzbeständigkeit. Fingerabdrücke auf schwarzen Fenix-Kunstharzen sind deutlich weniger erkennbar.

## Anwendung

– Tischplatten, Abdeckplatten, Möbelfronten, Möbel

## Erhältlich als

- Kunstharzbelegte Platten
- Maximalmasse einteilig 4200x 1540 mm
- Dicken 13, 17, 20, 23, 26, 30, 40 mm oder kundenspezifisch
- ABS Kanten passend 1 oder 2 mm, Spezialkanten (bspw. Massivholzkanten oder Multiplexkanten)

## Preiskategorie H1



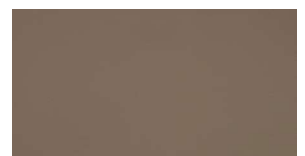
**Bianco Malé**  
Fenix 0029



**Bianco Kos**  
Fenix 0032



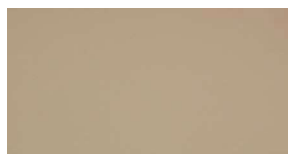
**Bianco Dover**  
Fenix 0757



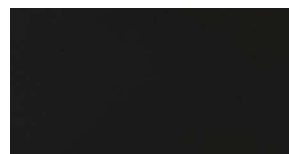
**Castoro Ottawa**  
Fenix 0717



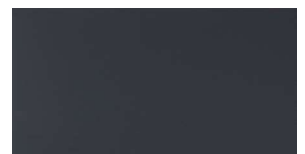
**Grigio Londra**  
Fenix 0718



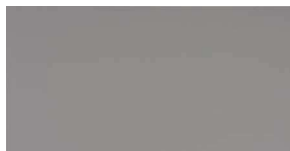
**Beige Luxor**  
Fenix 0719



**Nero Ingo**  
Fenix 0720



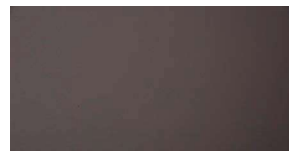
**Grigio Bromo**  
Fenix 0724



**Grigio Efeso**  
Fenix 0725



**Beige Arizona**  
Fenix 0748



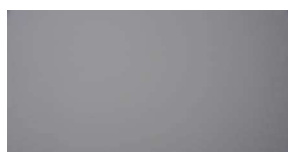
**Cacao Orinoco**  
Fenix 0749



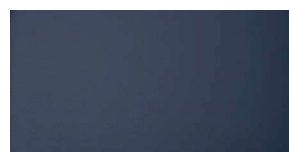
**Verde Comodoro**  
Fenix 0750



**Rosso Jaipur**  
Fenix 0751



**Grigio Antrim**  
Fenix 0752



**Blu Fes**  
Fenix 0754