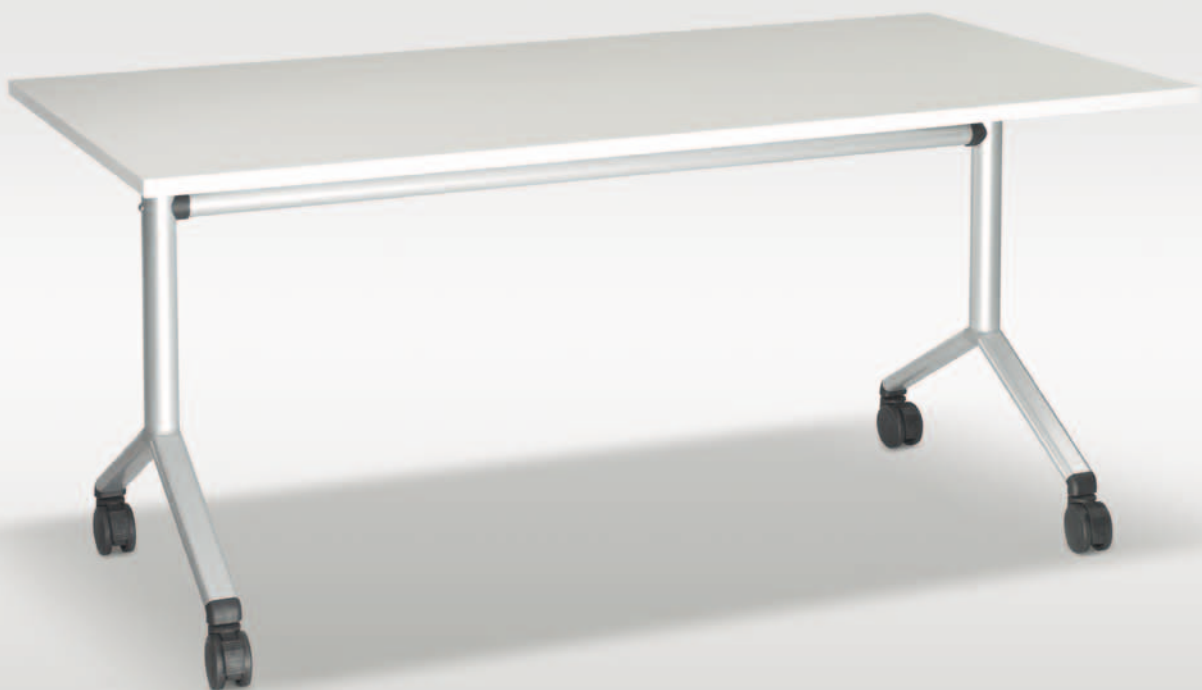


klapptisch auf rollen

Nicht jeder Tisch hat seinen festen Platz. Seine Beweglichkeit und Flexibilität sind die grossen Stärken des Klapptisches von unic. Mit einem Handgriff lässt er sich auf- und zuklappen, die leichtgängigen Rollen ermöglichen ein rasches Verschieben. Und nach dem Einsatz in Besprechungs-, Konferenz- oder Seminarräumen lässt er sich platzsparend verstauen.

Wie Ihr Klapptisch im Detail aussieht, bestimmen Sie. Grösse, Material und Farbe werden genau auf Ihre Anforderungen zugeschnitten. Stets im Bestreben, aus dieser Vielfalt genau die richtige Lösung für Ihre Bedürfnisse entstehen zu lassen.





Untergestell schwarz/chrom, Tischplatte Kunstharz weiss, Kanten P6



Untergestell schwarz/chrom,
Tischplatte Kunstharz weiss



Untergestell weissaluminium,
Tischplatte Kunstharz weiss, Kanten P5

größen



Rechteckig			
1400 × 700	1500 × 750	1600 × 800	1800 × 800

Tischhöhe 720, alle Masse in mm. Spezialmasse werden auf Anfrage gerne realisiert.

untergestell

Untergestell 1 weissaluminium RAL 9006



Untergestell 2 schwarz/ chrom



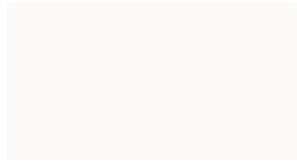
Klappischuntergestell auf Rollen mit selbstarretierendem Klappmechanismus. Die Tische sind stapelbar.

tischplatte

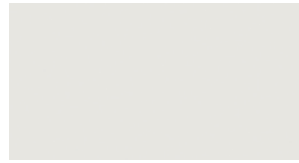
Kunstharzbelag Standard



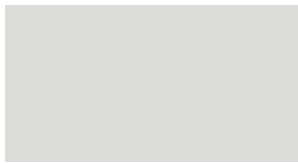
Schneeweiss (NCS S 0500-N)



Weiss (NCS S 0502-Y)



Kieselgrau (NCS S 1002-Y)



Hellgrau (NCS S 1500-N)



Anthrazit (NCS S 8500-N)



Eiche Decor

kantenausführung

P1 Kunststoffkanten
2 mm
Radius 2 mm
gerundet



P5 Echtholzkanten
2 mm lackiert
Radius 2 mm
gerundet



P6 Kunststoffkanten
2 mm mit
Stossprofil
PVC schwarz



P7 Massivkanten
5 mm lackiert
Überbelegt mit
Fase 3 mm



elektrifizierung

M2 Medienmodul in
Metallausführung
schwarz oder weiss
mit Steckdoseneinheit



Steckplätze im Medienmodul (M2 klein)

Steckermodul 3 × Netzanschluss CH (230V),
sowie ein wählbarer Anschluss:

- a** Stecker mit 2 × Ethernet (RJ45 CAT5)
- b** Stecker mit 2 × USB (ohne Bild)
- c** Stecker mit 1 × HDMI (ohne Bild)



tischverbinder

Jede Tischplattenecke
1 × Verbinder



