

konferenz 2

Zentrale Säulenfüsse, kombiniert mit ovalen oder bootsförmigen Tischplatten, sorgen für Beinfreiheit und unbehinderten Sichtkontakt. In hochwertigen Materialien ausgeführt, bietet der Konferenz 2 die solide Grundlage für positive Besprechungen und ein produktives Miteinander.

Wie Ihr Konferenztisch aussieht, bestimmen Sie. Alle Merkmale wie Form und Grösse, Material und Farbe sowie Medienmodul und technische Ausstattung werden genau auf Ihre Anforderungen zugeschnitten. Stets im Bestreben, aus dieser Vielfalt genau die richtige Lösung für Ihre Bedürfnisse entstehen zu lassen.





Säulenfuß schwarz, Tischplatte oval, in Linoleum, hellgrau



Säulenfuß chrom, Tischplatte rund, in Eiche geräuchert



Säulenfuß schwarz, Tischplatte bootsförmig, in Nussbaum

formen/größen



Rechteckig	Oval	Bootsform	Personen	Aufteilung
2400 × 1200	2400 × 1200	2400 × 1200	6 bis 8 Personen	2 Säulenfüsse Tischplatte einteilig
3200 × 1300	3200 × 1300	3200 × 1300	8 bis 10 Personen	
4000 × 1300	4000 × 1300	4000 × 1300	10 bis 12 Personen	3 Säulenfüsse Tischplatte zweiteilig mit Plattenverbindern
4800 × 1400	4800 × 1400	4800 × 1400	12 bis 14 Personen	

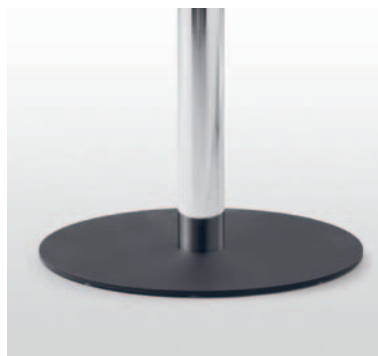
Tischhöhe 740, alle Masse in mm. Spezialmasse und Spezialformen werden auf Anfrage gerne realisiert.

untergestell

U2-1 Standrohre pulverlackiert schwarz matt



U2-2 Standrohre chrom



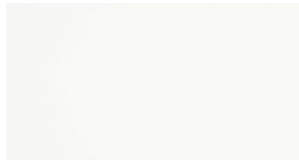
Alle Säulenfüsse mit Bodenplatte D700, Standrohr D100 und Kopfplatte D500.

Bodenplatten und Kopfplatten sind bei beiden Varianten pulverlackiert schwarz matt. Die Säulenfüsse werden als montierte Einheiten separat von der Tischplatte geliefert und vor Ort zusammengeschaubt.

Bodenplatten sind auf der Standfläche mit Filzgleitern ausgestattet.

tischplatte

Kunstharzbelag



Weiss



Hellgrau

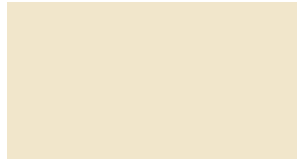


Anthrazit

Linoleum



Schwarz

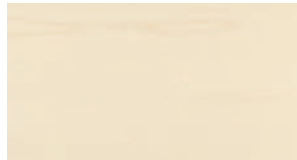


Beige

Echtholz furnier 1



Buche



Ahorn



Eiche

Echtholz furnier 2



Elsbeere



Amerikanischer Nussbaum



Eiche weisslich gebeizt

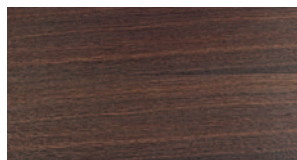


Ulme

Echtholz furnier 3



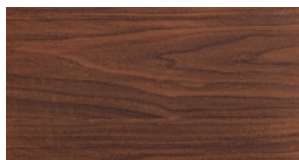
Edelkastanie weisslich gebeizt



Eiche geräuchert



Satin Nussbaum



Amerikanischer
Nussbaum dunkel gebeizt

kantenausführung

P1 Sichtbare Kante 30 mm Radius 2 mm gerundet



P2 Sichtbare Kante 12 mm oben Radius 2 mm gerundet



P3 Sichtbare Kante 12 mm Radius 5 mm gerundet (nur bei Furnier möglich)



Tischplatten Trägermaterial MDF 30 mm. Kunststoffkanten 2 mm bei kunstharz- und linoleumbelegten Platten, Echtholzkanten 2 mm oder 6 mm bei furnierten Platten.

elektrifizierung

M1 Medienmodul in Tischplattenausführung mit Steckdoseneinheit



M2 Medienmodul in Metallausführung schwarz oder weiss mit Steckdoseneinheit



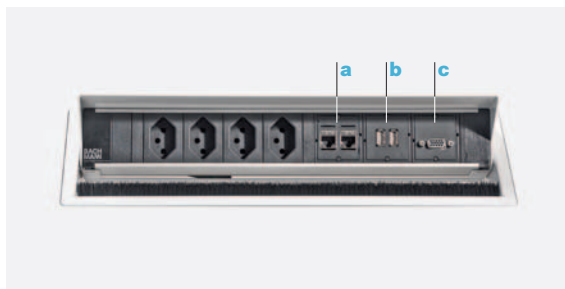
M3 Medienmodul in Metallausführung schwarz oder weiss ohne Steckdoseneinheit



Steckplätze im Medienmodul

Je Steckermodul 4 x Netzanschluss CH (230 V),
sowie drei wählbare Anschlüsse:

- a** Stecker mit 2 x Ethernet (RJ45 CAT5)
- b** Stecker mit 2 x USB
- c** Stecker mit 1 x VGA, 15-polig



K1 Kabeldurchführung

Für vertikale Kabelführung an einem
Standrohr oben und unten

